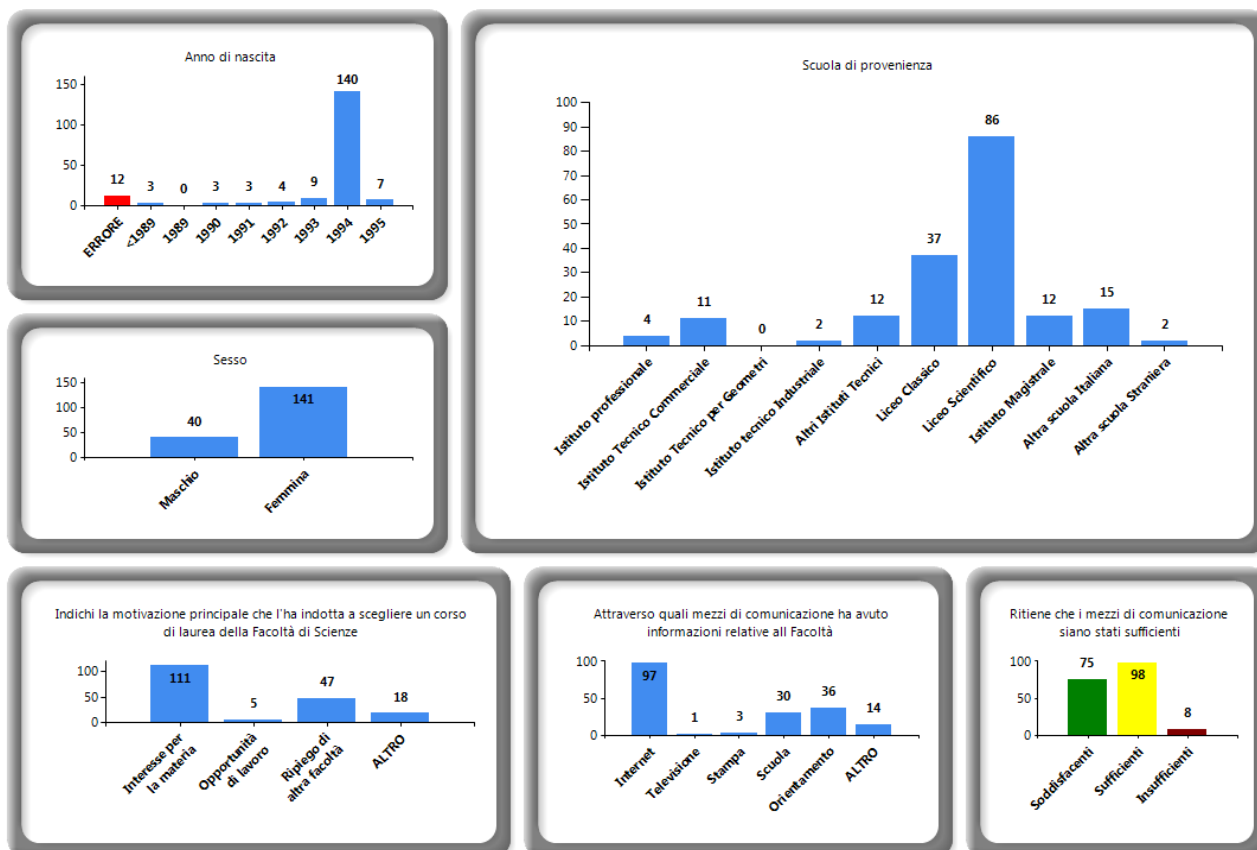


Relazione illustrativa dei questionari per immatricolati - A.A.2013/2014

Il numero delle risposte complessive di tutti i corsi di laurea è stato non molto soddisfacente, dato che sono stati raccolte complessivamente solo 187 schede, di cui 181 per Scienze Biologiche e 6 per Scienze Ambientali e Protezione Civile, per cui i risultati sono da considerare abbastanza rappresentativi nel caso di SB, ma solo indicativi per SAPC.

Qui vengono riportati i risultati, scorporati per i due corsi di laurea.

Scienze Biologiche:

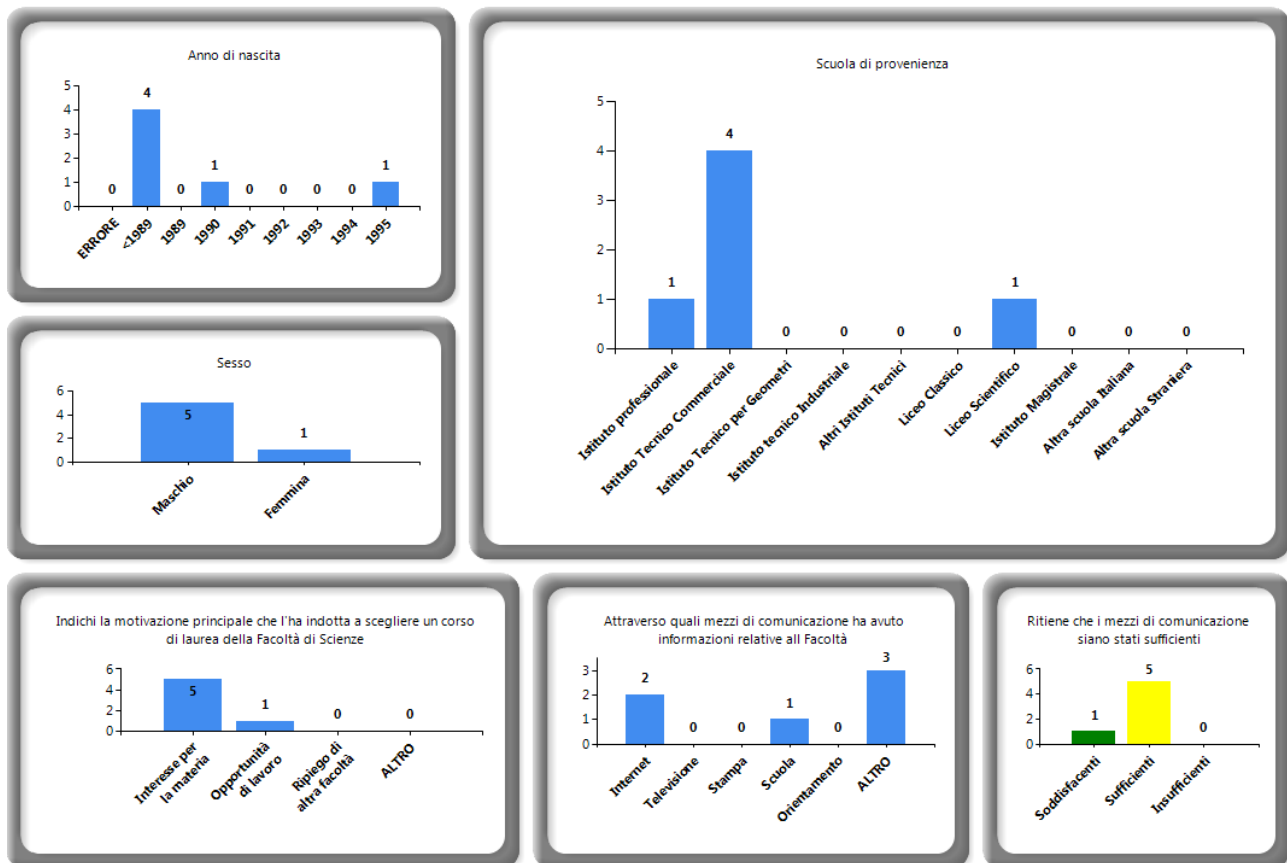


Viene confermata la dominanza del genere femminile (ca 77.9% del totale). La maggior parte delle matricole sono studenti che si sono maturati in corso (140, corrispondenti al ca 77% del totale). E' interessante osservare che la maggior parte degli studenti proviene da licei (87%, di cui liceo scientifico, 61% e liceo classico, 26%), similmente a quanto rilevato negli anni scorsi.

La scelta dell'immatricolazione a Scienze Biologiche appare ponderata e ben motivata per il 78%, mentre è molto interessante osservare (in particolare considerando le recenti discussioni circa il numero chiuso a Medicina) che quasi un terzo dei nostri iscritti considera la scelta di SB un ripiego rispetto ad altre aspirazioni.

Per quanto riguarda i mezzi di comunicazione in base ai quali le matricole di SB hanno saputo del corso di laurea, si conferma la tendenza degli anni scorsi con una netta prevalenza di internet (69%), con un netto incremento rispetto al passato (2 anni fa era circa il 50%) ed un buon contributo anche dell'orientamento (26%). Un'altra componente per la scelta del corso da parte degli studenti resta la scuola di origine, che risulta importante per un 21% di ragazzi. Le altre fonti sono da considerare influenti. La qualità delle informazioni è stata giudicata soddisfacente o sufficiente dalla maggior parte delle matricole (94%), in accordo con il risultato dello scorso anno. Questo conferma che gli sforzi per un sito web chiaro e ricco di informazioni hanno prodotto i risultati attesi.

Scienze Ambientali e Protezione Civile



Come già detto, a causa del campione molto piccolo, questi risultati sono solo indicativi. Dunque, i risultati mostrano una dominanza del genere maschile (ca 83% del totale) e la maggioranza degli studenti che hanno risposto si sono maturati più di 5 anni fa. E' interessante osservare che la maggior parte degli studenti che hanno risposto proviene da Istituti Tecnici (83%), similmente a quanto rilevato negli anni scorsi. Questo punto va approfondito su un campione rappresentativo, in modo tale che il livello degli insegnamenti del primo anno possa essere calibrato sulla preparazione e sulle conoscenze preliminari degli immatricolati.

La scelta dell'immatricolazione a SAPC appare ponderata e ben motivata per il tutti gli studenti che hanno risposto.

Per quanto riguarda i mezzi di comunicazione in base ai quali le matricole hanno saputo del corso di laurea, si conferma il passaparola come mezzo preferenziale (50% dei casi), internet come secondo mezzo ed un piccolo contributo dalla scuola di origine. Le altre fonti sono da considerare influenti. La qualità delle informazioni è stata giudicata soddisfacente o sufficiente da tutti gli studenti che hanno risposto.

Conclusioni

I risultati ottenuti confermano che gli immatricolati ai corsi di laurea di Scienze rappresentano un gruppo motivato consapevole della scelta fatta e con un'ottima base culturale. Il campionamento deve essere fatto con maggior attenzione.