



# POR MARCHE FESR 2014-2020

## ASSE 1 - AZIONE 3.1

**PROMUOVERE SOLUZIONI  
INNOVATIVE PER AFFRONTARE  
LE SFIDE DELLE COMUNITA'  
LOCALI NELL'AMBITO DELLA  
SALUTE E BENESSERE**

**ISTAO**  
**16 dicembre 2015**  
**Ancona**



# Di cosa si tratta?

Incentivi alle imprese e alle strutture sanitarie/socio-sanitarie pubbliche e private, con la collaborazione di organismi di ricerca e diffusione della conoscenza, per la realizzazione di progetti finalizzati alla ricerca e alla sperimentazione di soluzioni innovative nell'ambito della **Salute e Benessere**, con particolare riferimento a :

- ✓ mantenimento a domicilio e in attività di pazienti cronici e/o soggetti fragili
- ✓ promozione della salute
- ✓ invecchiamento attivo
- ✓ empowerment dei cittadini, delle famiglie e delle comunità
- ✓ trasferimento di competenze e supporto al caregiver
- ✓ uso più consapevole dei farmaci e dei dispositivi
- ✓ efficientamento di un processo produttivo
- ✓ riduzione dei costi
- ✓ personalizzazione della cura
- ✓ qualità delle cure





# Perché?

## OBIETTIVI:

- promuovere nuovi mercati per le imprese del territorio
- far emergere la domanda di innovazione della Pubblica Amministrazione
- sviluppare soluzioni più rispondenti alle esigenze dei cittadini
- ottimizzare ed efficientare la spesa pubblica





# Per chi?

## SOGGETTI BENEFICIARI

**Imprese : micro, piccole, medie e grandi**

**Soggetti sperimentatori di rilevanza pubblica:**

ASUR/Aree Vaste Territoriali

Azienda ospedaliero universitaria “Ospedali Riuniti Umberto I - G.M. Lancisi – G. Salesi”

Azienda ospedaliera “Ospedali Riuniti Marche Nord”

Istituto di ricovero e cura a carattere scientifico per anziani (INRCA)

Ambiti Territoriali Sociali

Aziende pubbliche di Servizi alla Persona

**Altri soggetti sperimentatori:** strutture che svolgono una attività economica - principale o secondaria - ricompresa nella lettera Q (Sanità e assistenza sociale) della classificazione ATECO 2007, autorizzate ed accreditate







# Per chi?

## aggregazioni di imprese



almeno tre imprese (non più di una grande impresa e almeno una micro o piccola impresa) con codici Ateco previsti nel bando (all. 3);  
almeno il 10% del costo del progetto è sostenuto da micro o piccole imprese  
nessuna impresa beneficiaria sostiene da sola più del 35% del costo del progetto

**che collaborano**

con organismi di ricerca e diffusione della conoscenza



(le attività di ricerca e sviluppo devono essere pari almeno al 10% del costo complessivo del progetto)

**in partenariato con**

## uno o più soggetti sperimentatori



almeno un soggetto sperimentatore deve essere di rilevanza pubblica

i soggetti sperimentatori sostengono almeno il 10% e non più del 20% del costo del progetto

Almeno un' impresa o un soggetto sperimentatore dovrà avere l'attività economica, principale o secondaria, rientrante nei settori "ad alta intensità di conoscenza" indicati nel bando (all.3)





# Per che cosa?

Progetti di ricerca industriale e sperimentazione della durata di 36 mesi

Costo progetto

> 600.000,00 euro <= 3.000.000,00 euro;

Intensità di aiuto

60% micro e piccole imprese – altri sogg. sperimentatori  
50% medie imprese – altri sogg. sperimentatori  
40% grandi imprese - altri sogg. sperimentatori

contributo

80% soggetti sperimentatori di rilevanza pubblica





# Come?

Primo stadio

## SELEZIONE IDEE PROGETTUALI

Punteggio minimo: 35 punti

### CRITERI DI VALUTAZIONE

#### qualità del progetto

- Validità, fattibilità tecnico-scientifica del progetto (peso 20)

#### efficacia del progetto

- Innovatività (peso 30)





# Come?

## SELEZIONE PROGETTI ESECUTIVI

Secondo stadio

### CRITERI DI VALUTAZIONE

#### qualità del progetto

- Sostenibilità economico-finanziaria del progetto (peso 5)
- capacità tecnica dei proponenti (peso 15)

#### efficacia del progetto

- ricadute per le imprese (peso 10)
- effetti trasversali (peso 20)







# Quando?

## Primo stadio

### IDEE PROGETTUALI

**Formazione della domanda sulla piattaforma sigfrido:**  
entro e non oltre le ore 12:00 del 120° giorno successivo  
alla data di pubblicazione del bando sul BUR Marche  
(scadenza ore 12:00 dell'08/04/2016)

**Inoltro della domanda via PEC :** entro e non oltre le ore  
12:00 del 125° giorno successivo alla data di  
pubblicazione del bando sul BUR Marche  
(scadenza ore 12:00 del 13/04/2016)

**Comunicazione esiti :** entro 5 giorni dalla data di adozione  
del decreto di ammissione al secondo stadio





# Quanto?

**STANZIAMENTO 10 MILIONI DI EURO**

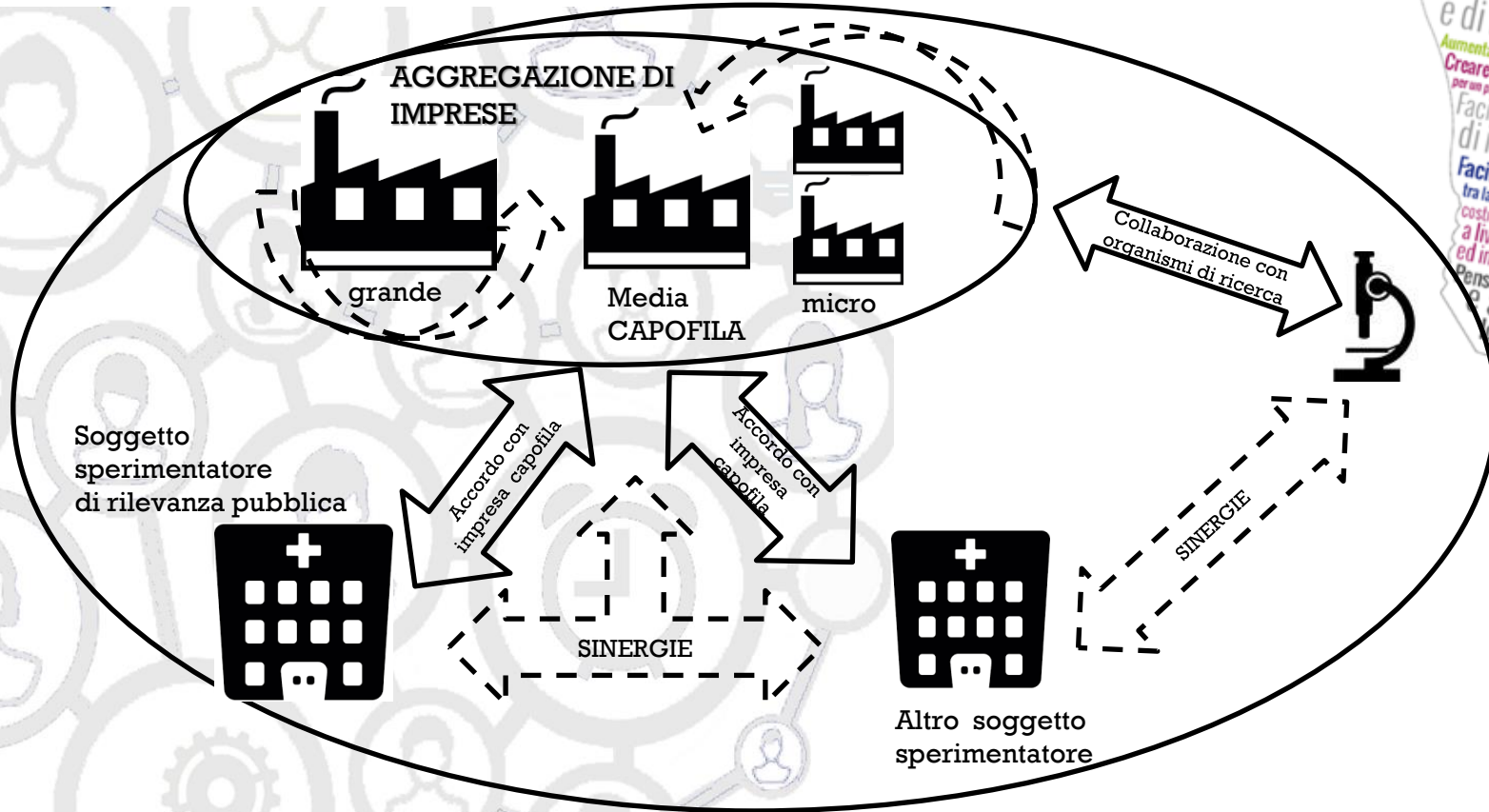
**EROGAZIONI INCENTIVI**

- Anticipazione max 40% del contributo concesso (garanzia fidejussoria )
- Primo stato di avanzamento lavori (rendicontazione)
- Secondo e ultimo stato di avanzamento lavori (rendicontazione)





# Esempio partenariato 1/4



*Ripensare lo sviluppo industriale delle Marche  
Favorire diversificazione e specializzazione tecnologica  
Creare opportunità per costruire un vantaggio competitivo durevole  
Guardare al potenziale innovativo del territorio  
Individuare traiettorie tecnologiche di sviluppo  
e di mercati globali  
Aumentare le opportunità di innovazione  
Creare le condizioni e il contesto per un processo di scoperta imprenditoriale  
Facilitare lo scambio di informazioni  
Facilitare il dialogo tra la comunità di attori  
costruire reti e network a livello europeo ed internazionale  
Pensare globale e agire locale*

## Esempio partenariato 2/4

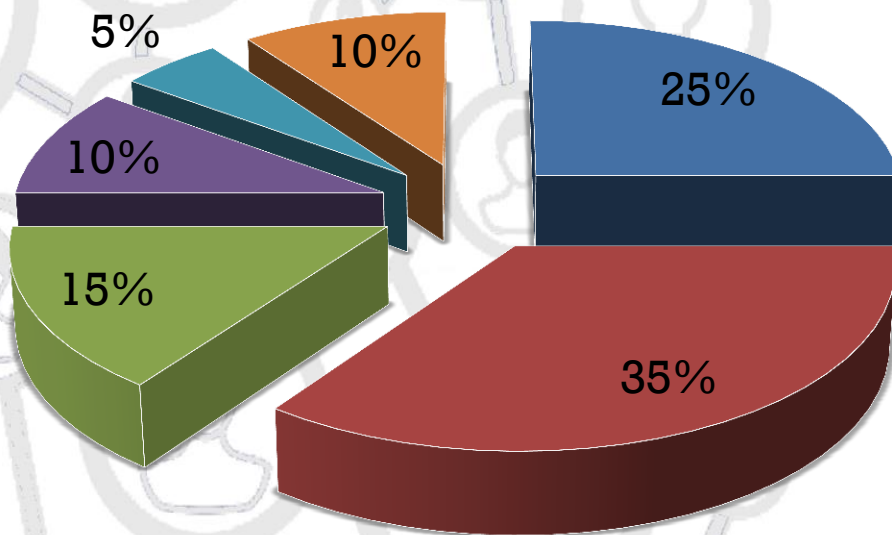
PARTENARIATO	% DI INVESTIMENTO	€ INVESTIMENTO	€ AIUTO/CONTRIBUTO
	25%	500.000,00	200.000,00
	35%	700.000,00	350.000,00
	15%	300.000,00	180.000,00
	10%	200.000,00	120.000,00
	5%	100.000,00	80.000,00
	10%	200.000,00	100.000,00
<b>TOTALE</b>	<b>100</b>	<b>2.000.000,00</b>	<b>1.030.000,00</b>
		200.000,00	

**Ripensare**  
lo sviluppo industriale delle Marche  
Favorire diversificazione e  
specializzazione tecnologica  
**Creare opportunità** per costruire  
un vantaggio competitivo durevole  
Guardare al potenziale innovativo del territorio  
Individuare traiettorie tecnologiche di sviluppo  
**e di mercato globali**  
Aumentare le opportunità di innovazione  
per un processo di scoperta imprenditoriale  
Facilitare lo scambio  
di informazioni  
Facilitare il dialogo  
tra la comunità di attori  
costruire reti e network  
a livello europeo  
ed internazionale  
Pensare globale  
e agire  
locale





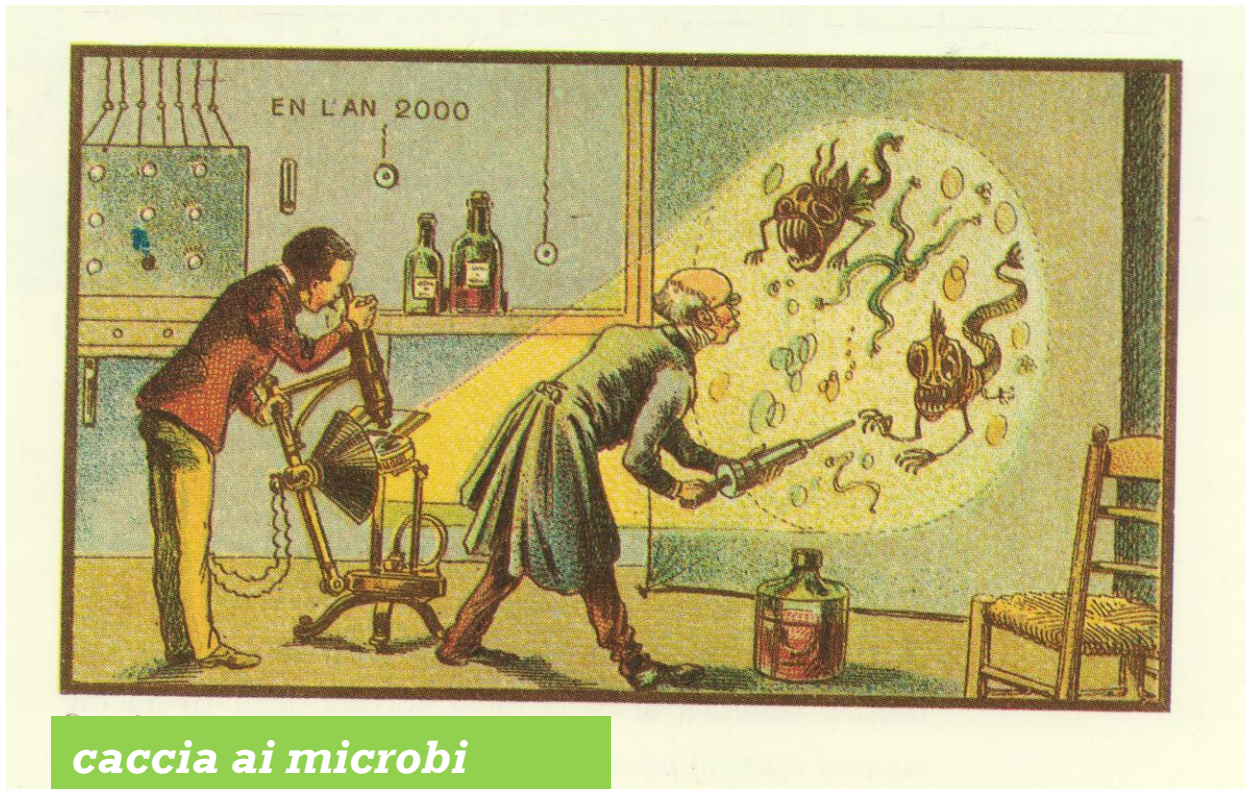
## Esempio partenariato 3/4



- grande impresa
- media impresa
- micro impresa 1
- micro impresa 2
- sogg speriment. rilevanza pubblica
- altro sogg speriment. media impresa



## Esempio partenariato 4/4



**caccia ai microbi**

Ripensare lo sviluppo industriale delle Marche  
Favorire diversificazione e specializzazione tecnologica  
**Creare opportunità** per costruire un vantaggio competitivo durevole  
Guardare al potenziale innovativo del territorio  
Individuare traiettorie tecnologiche di sviluppo e di mercato globali  
Aumentare le opportunità di innovazione  
**Creare le condizioni e il contesto** per un processo di scoperta imprenditoriale  
Facilitare lo scambio di informazioni  
**Facilitare il dialogo** tra la comunità di attori  
costruire reti e network a livello europeo ed internazionale  
Pensare globale e agire locale



# Grazie per l'attenzione!



**Dott.ssa Anna Torelli**  
P.F. Innovazione, ricerca e  
competitività dei settori produttivi



REGIONE MARCHE  
Servizio Industria Artigianato Istruzione Formazione e Lavoro  
Via Tiziano n. 44 – 60125 ANCONA  
☎ Tel. 071 8063602 📠 Fax 071 8063017 – 8063058  
✉ mail [anna.torelli@regione.marche.it](mailto:anna.torelli@regione.marche.it)

