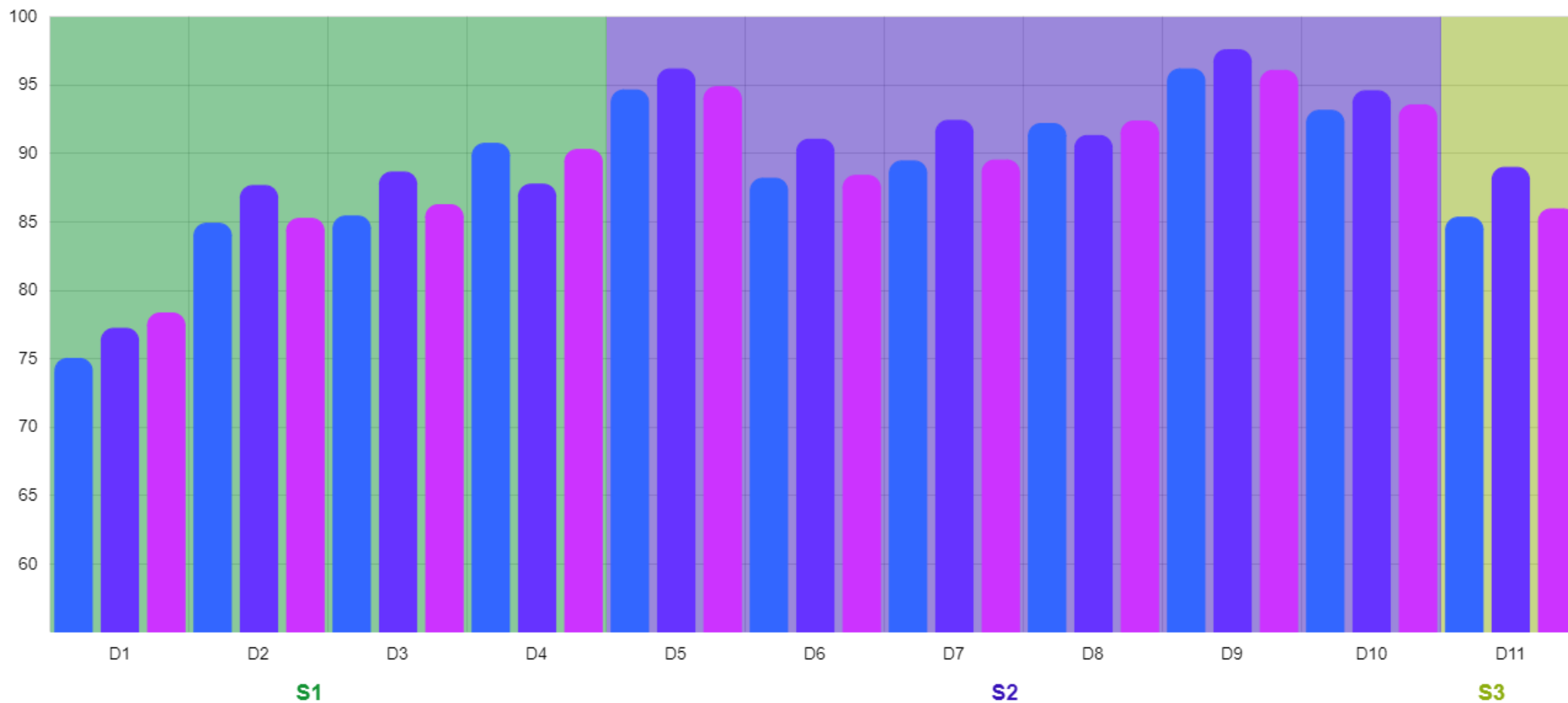




Domanda	Risposte	Non risposte	P1	P2	Q1	ME	Q3	Media	SQM	L1	L2	(2021/2022) Scienze della Vita e dell'Ambiente	Media a.a. prec.
D1	5701	--	24.94%	75.06%	7.000	7.000	7.000	6.96	2.061	6.91	7.02	7.16	7.11
D2	5701	--	15.07%	84.93%	7.000	7.000	10.000	7.38	1.897	7.34	7.43	7.44	7.53
D3	5701	--	14.54%	85.46%	7.000	7.000	10.000	7.63	2.015	7.58	7.68	7.70	7.83
D4	5701	--	9.23%	90.77%	7.000	7.000	10.000	8.16	1.913	8.11	8.21	8.16	7.96
D5	4540	1161	5.33%	94.67%	7.000	10.000	10.000	8.43	1.778	8.38	8.48	8.48	8.44
D6	4540	1161	11.78%	88.22%	7.000	7.000	10.000	7.86	1.946	7.81	7.92	7.92	7.98
D7	4540	1161	10.51%	89.49%	7.000	7.000	10.000	7.90	1.882	7.84	7.95	7.95	8.07
D8	4008	1693	7.78%	92.22%	7.000	7.000	10.000	8.29	1.853	8.23	8.34	8.33	8.17
D9	4540	1161	3.79%	96.21%	7.000	7.000	10.000	8.24	1.675	8.19	8.29	8.27	8.33
D10	5701	--	6.82%	93.18%	7.000	7.000	10.000	8.15	1.816	8.10	8.20	8.21	8.29
D11	5701	--	14.63%	85.37%	7.000	7.000	10.000	7.79	2.047	7.74	7.84	7.84	7.98

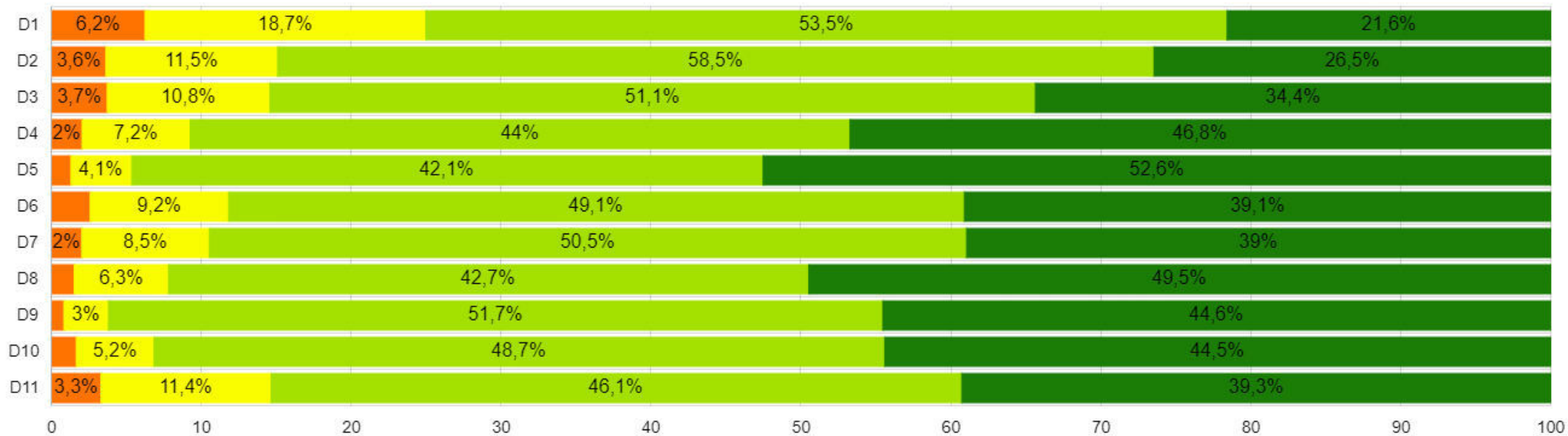


P2: Giudizi positivi per quesito (valori %)





Distribuzione delle valutazioni ottenute (valori %)





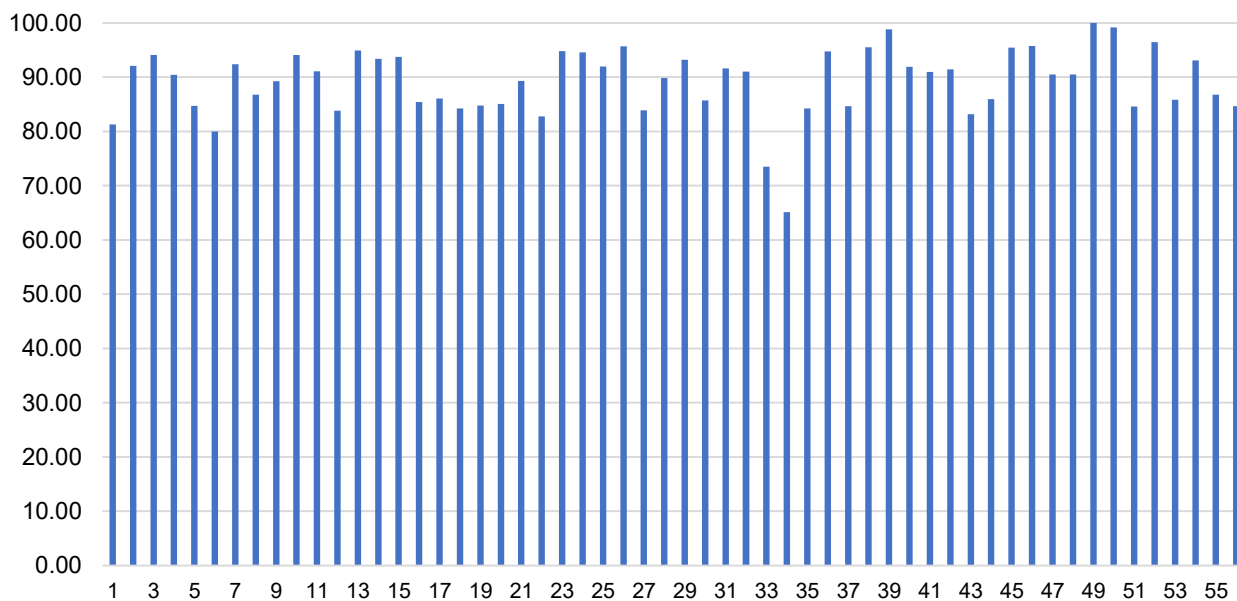
Domande

S1	Insegnamento	D1	Le conoscenze preliminari possedute sono risultate sufficienti per la comprensione degli argomenti previsti nel programma d'esame?
S1	Insegnamento	D2	Il carico di studio dell'insegnamento è proporzionato ai crediti assegnati?
S1	Insegnamento	D3	Il materiale didattico (indicato e disponibile) è adeguato per lo studio della materia?
S1	Insegnamento	D4	Le modalità di esame sono state definite in modo chiaro?
S2	Docenza	D5	Gli orari di svolgimento di lezioni, esercitazioni e altre eventuali attività didattiche sono rispettati?
S2	Docenza	D6	Il docente stimola/motiva l'interesse verso la disciplina?
S2	Docenza	D7	Il docente espone gli argomenti in modo chiaro?
S2	Docenza	D8	I locali e le attrezzature per le attività didattiche integrative (esercitazioni, laboratori, seminari, ecc.) sono adeguati?
S2	Docenza	D9	L'insegnamento è stato svolto in maniera coerente con quanto dichiarato sul sito web del corso di studio?
S2	Docenza	D10	Il docente è reperibile per chiarimenti e spiegazioni?
S3	Interesse	D11	E' interessato/a agli argomenti trattati nell'insegnamento?



Schede	Descrizione
5.701	(2021/2022) SCIENZE BIOLOGICHE
6.050	(2020/2021) SCIENZE BIOLOGICHE
8.525	(2021/2022) Scienze della Vita e dell'Ambiente
Semestre	
Intero anno	
Frequenze	
Frequentante	
Non frequentante	

Valutazione della didattica: Percentuali di risposte positive per insegnamento

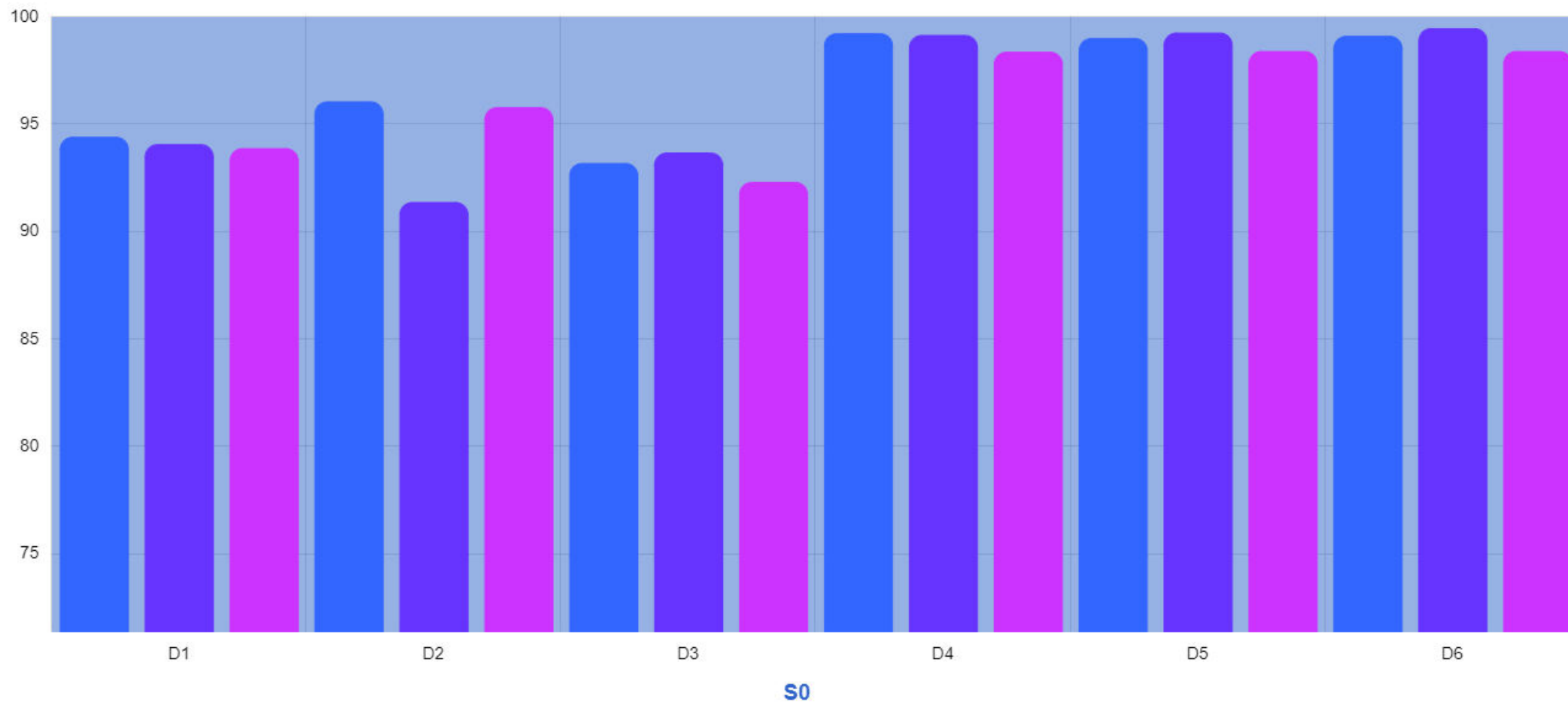




Domanda	Risposte	Non risposte	P1	P2	Q1	ME	Q3	Media	SQM	L1	L2	(2021/2022) Scienze della Vita e dell'Ambiente	Media a.a. prec.
D1	2109	1096	5.60%	94.40%	10.000	10.000	10.000	9.50	2.069	9.41	9.58	9.45	9.47
D2	2227	978	3.95%	96.05%	10.000	10.000	10.000	9.64	1.754	9.57	9.72	9.62	9.22
D3	2215	990	6.82%	93.18%	10.000	10.000	10.000	9.39	2.269	9.29	9.48	9.31	9.43
D4	3205	--	0.78%	99.22%	10.000	10.000	10.000	9.93	0.792	9.90	9.96	9.85	9.92
D5	3205	--	1.00%	99.00%	10.000	10.000	10.000	9.91	0.895	9.88	9.94	9.86	9.93
D6	3205	--	0.90%	99.10%	10.000	10.000	10.000	9.92	0.852	9.89	9.95	9.86	9.95

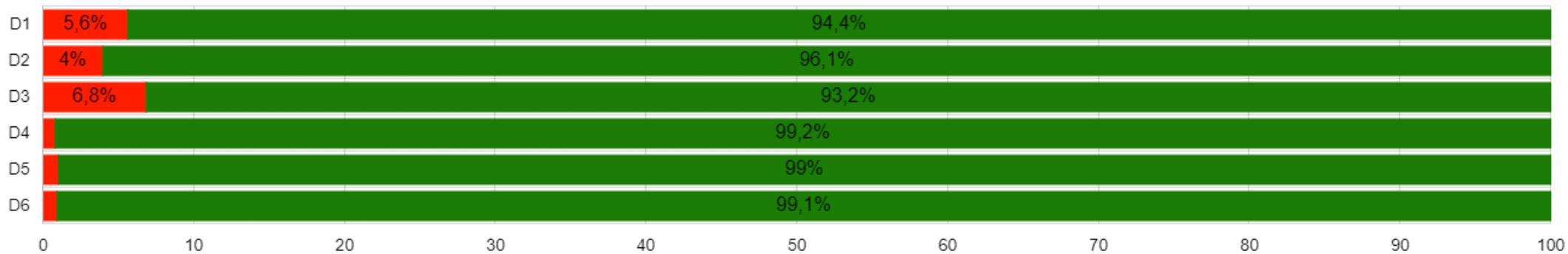


P2: Giudizi positivi per quesito (valori %)





Distribuzione delle valutazioni ottenute (valori %)





Domande

S0	Prove d'esame	D1	Il tempo messo a disposizione per la prova scritta (se prevista) è stato sufficiente per espletare il compito?
S0	Prove d'esame	D2	La prova orale d'esame (se prevista) si è svolta in pubblico?
S0	Prove d'esame	D3	I risultati della prova scritta (se prevista) sono stati forniti nei tempi dichiarati in sede d'esame?
S0	Prove d'esame	D4	Le modalità di valutazione dell'apprendimento applicate dal docente in sede d'esame sono state coerenti con quanto dichiarato nella guida agli insegnamenti?
S0	Prove d'esame	D5	Le domande della prova d'esame sono state attinenti al programma ed ai prerequisiti espressi nella guida agli insegnamenti?
S0	Prove d'esame	D6	I criteri di valutazione dell'apprendimento applicati dal docente in sede d'esame sono stati coerenti con quanto dichiarato nella guida agli insegnamenti?



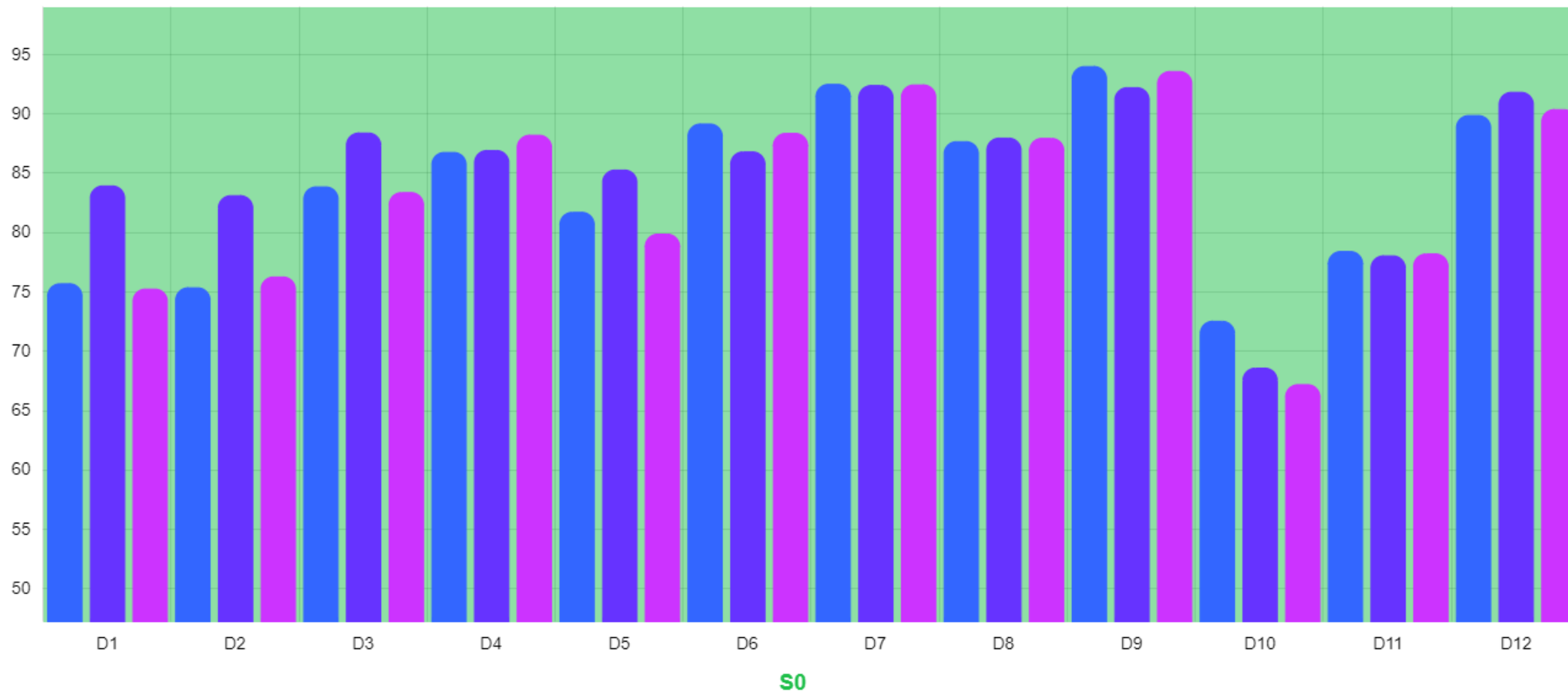
Schede	Descrizione
3.205	(2021/2022) SCIENZE BIOLOGICHE
3.720	(2020/2021) SCIENZE BIOLOGICHE
5.168	(2021/2022) Scienze della Vita e dell'Ambiente
Semestre	
Intero anno	
Frequenze	
Frequentante	
Non frequentante	



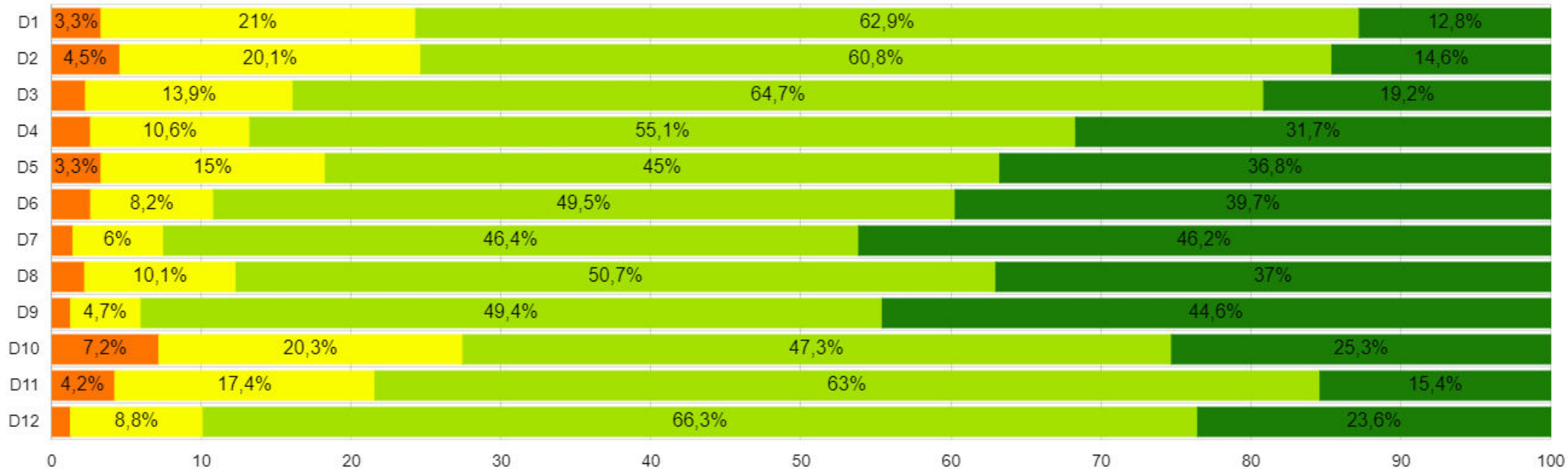
Domanda	Risposte	Non risposte	P1	P2	Q1	ME	Q3	Media	SQM	L1	L2	(2021/2022) Scienze della Vita e dell'Ambiente	Media a.a. prec.
D1	882	489	24.26%	75.74%	7.000	7.000	7.000	6.80	1.667	6.69	6.91	6.84	7.16
D2	882	489	24.60%	75.40%	7.000	7.000	7.000	6.81	1.795	6.69	6.93	6.88	7.19
D3	621	750	16.10%	83.90%	7.000	7.000	7.000	7.19	1.677	7.05	7.32	7.21	7.49
D4	621	750	13.20%	86.80%	7.000	7.000	10.000	7.61	1.886	7.46	7.76	7.66	7.57
D5	729	642	18.24%	81.76%	7.000	7.000	10.000	7.64	2.080	7.49	7.79	7.54	7.77
D6	463	908	10.80%	89.20%	7.000	7.000	10.000	7.90	1.937	7.72	8.07	7.84	7.81
D7	563	808	7.46%	92.54%	7.000	7.000	10.000	8.19	1.826	8.04	8.34	8.12	8.17
D8	594	777	12.29%	87.71%	7.000	7.000	10.000	7.80	1.911	7.65	7.95	7.74	7.62
D9	872	499	5.96%	94.04%	7.000	7.000	10.000	8.18	1.768	8.06	8.30	8.15	8.15
D10	755	616	27.42%	72.58%	5.000	7.000	10.000	7.00	2.210	6.84	7.15	6.71	6.81
D11	882	489	21.54%	78.46%	7.000	7.000	7.000	6.91	1.768	6.79	7.02	6.90	6.81
D12	882	489	10.09%	89.91%	7.000	7.000	7.000	7.47	1.604	7.36	7.57	7.50	7.61



P2: Giudizi positivi per quesito (valori %)



Distribuzione delle valutazioni ottenute (valori %)





Domande

S0	Corso di studi, aule, attrezzature e servizi di supporto	D1	Il carico di studio degli insegnamenti previsti nel periodo di riferimento è risultato accettabile?
S0	Corso di studi, aule, attrezzature e servizi di supporto	D2	L'organizzazione complessiva (orario, esami, intermedi e finali) degli insegnamenti previsti nel periodo di riferimento è risultata accettabile?
S0	Corso di studi, aule, attrezzature e servizi di supporto	D3	L'orario delle lezioni degli insegnamenti previsti nel periodo di riferimento è stato congegnato in modo tale da consentire una frequenza e una attività di studio individuale adeguate?
S0	Corso di studi, aule, attrezzature e servizi di supporto	D4	Le aule in cui si sono svolte le lezioni sono risultate adeguate (si vede, si sente, si trova posto)?
S0	Corso di studi, aule, attrezzature e servizi di supporto	D5	Sono risultate adeguate le aule e spazi studio? (dotazione di prese elettriche, tavoli, climatizzazione)
S0	Corso di studi, aule, attrezzature e servizi di supporto	D6	Sono risultate adeguate le biblioteche?
S0	Corso di studi, aule, attrezzature e servizi di supporto	D7	Sono risultati adeguati i laboratori?
S0	Corso di studi, aule, attrezzature e servizi di supporto	D8	Sono risultate adeguate le attrezzature per la didattica? (proiettore, lavagna/schermo, computer)
S0	Corso di studi, aule, attrezzature e servizi di supporto	D9	Sono risultate adeguate le piattaforme online? (esse3web, sito UNIVPM, helpdesk, Moodle o piattaforme di e-learning)
S0	Corso di studi, aule, attrezzature e servizi di supporto	D10	E' risultata adeguata la rete wireless?
S0	Corso di studi, aule, attrezzature e servizi di supporto	D11	Il servizio svolto dalla segreteria studenti è stato soddisfacente?
S0	Corso di studi, aule, attrezzature e servizi di supporto	D12	Si ritiene complessivamente soddisfatto/a degli insegnamenti?



Schede	Descrizione
1.371	(2021/2022) SCIENZE BIOLOGICHE
1.333	(2020/2021) SCIENZE BIOLOGICHE
2.023	(2021/2022) Scienze della Vita e dell'Ambiente
Frequenze	
Frequentante	
Non frequentante	
Non indicato	