

CUCS

L in Scienze Ambientali e Protezione Civile

LM in Rischio Ambientale e Protezione Civile

#### Verbale Consultazioni

In data 29 Settembre 2023, l'ing. Susanna Balducci (Responsabile PO Sale operative e piani speciali di emergenza, Direzione Protezione Civile e Sicurezza del Territorio, Regione), docente del CUCS, ha partecipato al Meeting Nazionale dell'ASSODIMA (Associazione Nazionale Disaster Manager) (Allegato 1 – Lettera d'invito). In particolare ha partecipato alla tavola rotonda che sui "problemi legati alle esigenze di professionalità per l'attuazione delle politiche pubbliche di Protezione Civile sia in prevenzione che in gestione delle emergenze"; in qualità di docente del corso di laurea magistrale del CUCS, ha presentato l'offerta formativa, le caratteristiche degli iscritti, l'analisi dell'occupabilità dei laureati (Allegato 2 – Materiali presentazione Prof.ssa Balducci). Complessivamente è stata una importante opportunità per confronto su criticità/prospettive lavorative degli studenti studenti RAPC nel sistema di Protezione Civile.

La Presidente del CUCS

Francesca Beolchini



## Allegato 1 – Lettera d'invito



### ASSOCIAZIONE NAZIONALE DISASTER MANAGER

Via India 1 00196 roma C.f.: 90067090564 PI 14512561003

[www.assodima.it](http://www.assodima.it)

[assodima@associazionenazionaledisastermanager.it](mailto:assodima@associazionenazionaledisastermanager.it)

Socia Effettiva  ENTE ITALIANO DI NORMAZIONE 123746.

PREMIO AIF ADRIANO  
OLIVETTI 2015



Prot U/39/17/08/23

Dott.ssa Susanna Balducci  
via email [susanna.balducci@regione.marche.it](mailto:susanna.balducci@regione.marche.it)

**Oggetto:** invito al 10° meeting Assodima ad Ascoli Piceno

Gentilissima

dopo la pausa forzata dovuta alla pandemia, il nostro Meeting Nazionale si svolgerà quest'anno ad Ascoli Piceno dal 29 settembre al 1 ottobre e sarà questa la decima edizione.

Nell'ambito della manifestazione è stata organizzata venerdì 29 settembre presso Auditorium Cellini Corso Giuseppe Mazzini, 90 alle ore 10.00 come attività di apertura del Meeting una tavola Rotonda dove Paolo Masetti, delegato Anci per la Protezione civile, coordinerà il dibattito sui problemi legati alle esigenze di professionalità per l'attuazione delle politiche pubbliche di PC sia in prevenzione che in gestione delle emergenze.

Vorremmo averLa tra i relatori certi che il suo contributo sarà autorevole ed illuminante per il dibattito.

Le invio la bozza di programma affinché possa avere una visione d'insieme dell'evento meeting

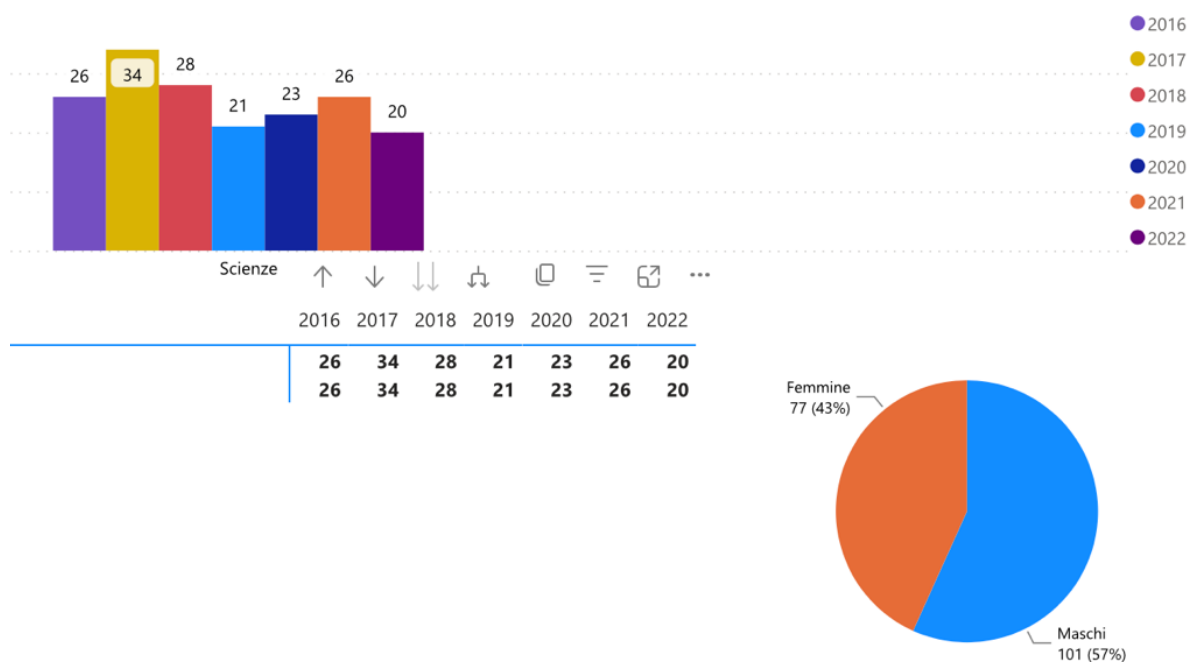
Rimango a Sua disposizione per ogni chiarimento al numero 3389009485.

In attesa di un Suo cortese cenno di riscontro le invio Cordiali Saluti

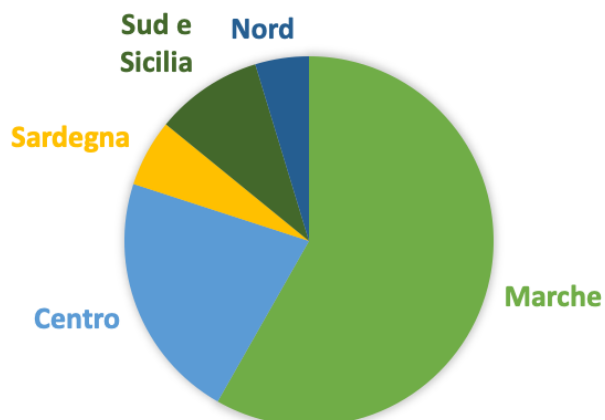
Il Presidente

**Corso di Laurea Magistrale Rischio Ambientale e Protezione Civile – LM75**  
**Università Politecnica delle Marche, Ancona**

**Numero di iscritti al primo anno**



**Provenienza geografica**



## Occupabilità (Indagine AlmaLaurea 2023)

3. Condizione occupazionale	Collettivo selezionato (per anni dalla laurea)		
	Laureati 2021 a 1 anno	Laureati 2019 a 3 anni	Laureati 2017 a 5 anni
<b>Tasso di occupazione</b>			
Uomini	70,0	77,8	92,3
Donne	83,3	33,3	100,0
<b>Totale</b>	<b>75,0</b>	<b>66,7</b>	<b>94,4</b>
<b>Quota che non lavora, non cerca ma è impegnata in un corso universitario/praticantato (%)</b>	-	-	5,6
<b>Esperienze di lavoro post-laurea (%)</b>			
Non lavorano ma hanno lavorato dopo la laurea	12,5	16,7	5,6
Non hanno mai lavorato dopo la laurea	12,5	16,7	-
<b>Ricerca del lavoro (%)</b>			
Non lavorano e non cercano	18,8	25,0	5,6
Non lavorano ma cercano	6,3	8,3	-
<b>Tasso di disoccupazione</b>	-	-	-

6. Caratteristiche dell'impresa	Collettivo selezionato (per anni dalla laurea)		
	Laureati 2021 a 1 anno	Laureati 2019 a 3 anni	Laureati 2017 a 5 anni
<b>Settore di attività (%)</b>			
Pubblico	38,7	45,5	43,7
Privato	59,2	53,5	54,5
Non profit	2,1	-	1,9
<b>Ramo di attività economica (%)</b>			
<b>Agricoltura</b>	<b>2,1</b>	<b>3,5</b>	<b>1,4</b>
Metalmecanica e meccanica di precisione	2,9	1,0	2,8
Edilizia	3,4	1,5	3,3
Chimica/Energia	12,6	15,5	12,2
Altra industria manifatturiera	3,8	5,5	5,2
<b>Totale industria</b>	<b>22,7</b>	<b>23,5</b>	<b>23,5</b>
Commercio	3,8	5,0	7,0
Credito, assicurazioni	0,4	-	-
Trasporti, pubblicità, comunicazioni	2,5	1,5	1,4
Consulenze varie	18,9	14,0	16,0
Informatica	1,7	0,5	0,5
Altri servizi alle imprese	4,2	3,0	2,8
Pubblica amministrazione, forze armate	5,0	4,5	7,5
Istruzione e ricerca	30,7	40,5	36,6
Sanità	2,5	0,5	2,3
Altri servizi	2,9	2,5	0,9
<b>Totale servizi</b>	<b>72,7</b>	<b>72,0</b>	<b>75,1</b>
<b>Area geografica di lavoro (%)</b>			
Nord-Ovest	25,6	38,0	29,6
Nord-Est	37,4	24,5	28,2
Centro	12,6	14,5	12,2
Sud	12,2	8,5	13,6
Isole	6,3	11,5	11,7
Estero	5,9	2,5	4,7





UNIVERSITÀ  
POLITECNICA  
DELLE MARCHE

**Corso di Laurea Magistrale in  
Rischio Ambientale e Protezione Civile**

**Area SCIENZE**

1



UNIVERSITÀ  
POLITECNICA  
DELLE MARCHE

**LM in Rischio Ambientale e Protezione Civile** 2

**CARATTERISTICHE E FINALITÀ DEL CORSO**

formiamo professionisti in grado di ***gestire in modo integrato*** rischi e problematiche legate al **degrado ambientale**




e al verificarsi di **eventi naturali estremi** (es. terremoti, eruzioni vulcaniche, frane, tornado, alluvioni, epidemie ...)

2



UNIVERSITÀ  
POLITECNICA  
DELLE MARCHE

**LM in Rischio Ambientale e Protezione Civile** 3

**CARATTERISTICHE E FINALITÀ DEL CORSO**

I nostri laureati hanno competenze specifiche in ambito di **pericolosità, rischio e protezione civile**




**esperti in**

- *prevenzione e mitigazione degli eventi naturali estremi*
- *pianificazione e gestione delle emergenze*
- *sviluppo sostenibile*
- *gestione, conservazione e recupero dell'ambiente*

3



UNIVERSITÀ  
POLITECNICA  
DELLE MARCHE

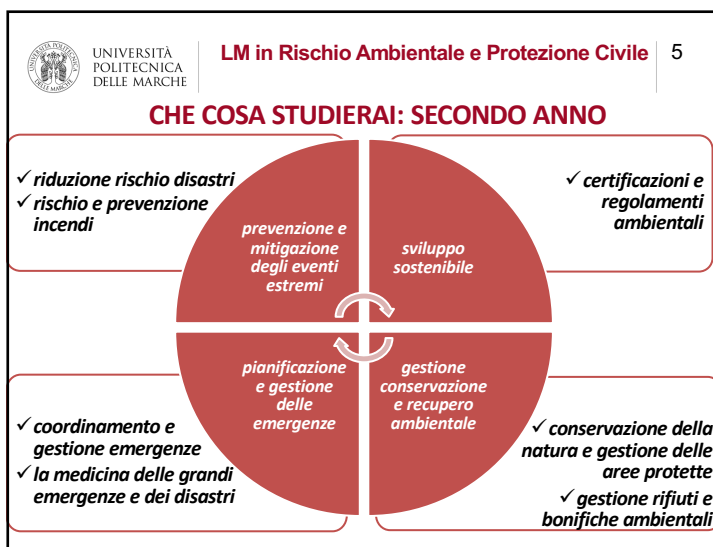
**LM in Rischio Ambientale e Protezione Civile** 4

**CHE COSA STUDIERAI: PRIMO ANNO**



- ✓ *rischio chimico e industriale*
- ✓ *rischio geologico*
- ✓ *rischio climatico*
- ✓ *sostenibilità ambientale*
- ✓ *risorse energetiche e energie alternative*
- ✓ *rischio biologico ed ecologico*
- ✓ *legislazione monitoraggio ambientale*
- ✓ *strumenti GIS nella protezione civile e ambientale*

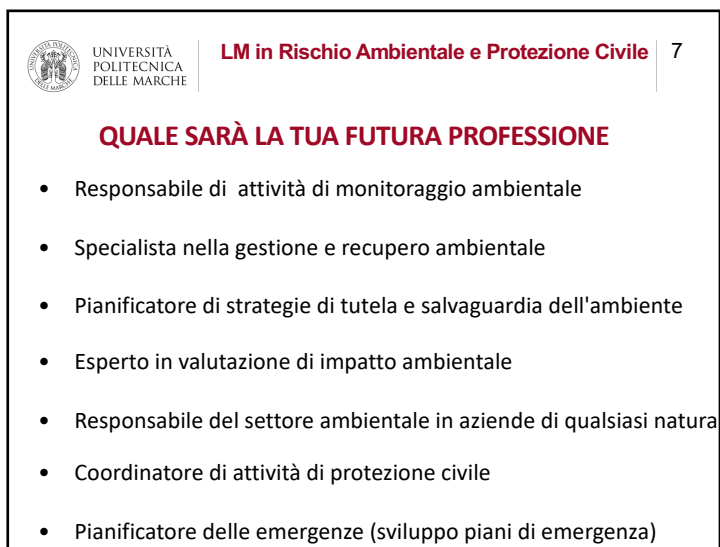
4



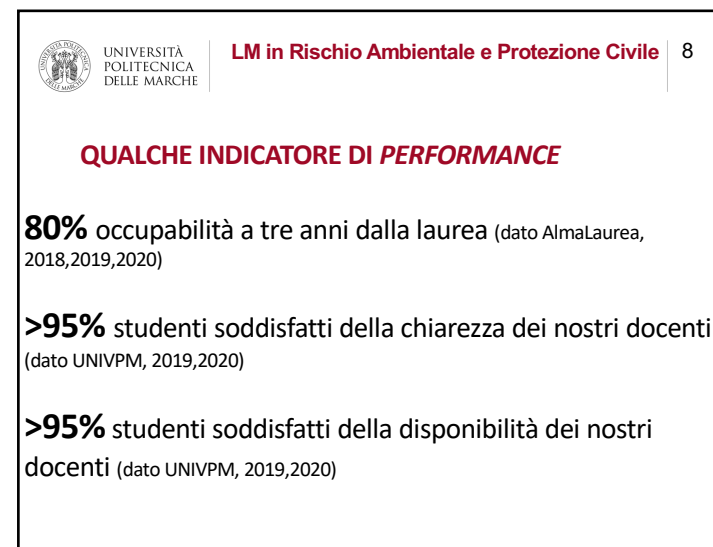
5



6



7



8



UNIVERSITÀ  
POLITECNICA  
DELLE MARCHE

LM in Rischio Ambientale e Protezione Civile 9

### I NOSTRI PUNTI DI FORZA

docenti di Enti direttamente coinvolti nella protezione civile e ambientale (e.g. Protezione Civile, Vigili del Fuoco, Capitaneria di Porto)

tirocini formativi altamente professionalizzanti presso Enti che operano in campo **ambientale** (e.g. ARPA Marche, impianti smaltimento rifiuti) e in **protezione civile** (Regione)



**CORSO ALTAMENTE  
PROFESSIONALIZZANTE**

9



UNIVERSITÀ  
POLITECNICA  
DELLE MARCHE

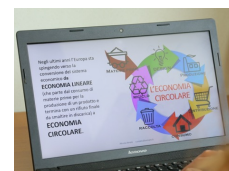
LM in Rischio Ambientale e Protezione Civile 10

### I NOSTRI PUNTI DI FORZA

- progetti di ricerca di eccellenza

*esempi di tematiche:*

- gestione di emergenze sanitarie
- sviluppo di piani di emergenza
- analisi della resilienza della popolazione in caso di alluvioni o terremoti



- monitoraggio plastiche/microplastiche
- restauro di ecosistemi
- le miniere urbane e l'economia circolare
- quantificazione dell'impronta ecologica



**TESI ALTAMENTE FORMATIVE**

10



UNIVERSITÀ  
POLITECNICA  
DELLE MARCHE

LM in Rischio Ambientale e Protezione Civile 11

### I NOSTRI PUNTI DI FORZA

- didattica è caratterizzata non solo da lezioni frontali, ma anche da **numeroso attività pratiche e escursioni**

- **studenti molto seguiti nel loro percorso** - rapporto docenti/studenti relativamente alto



- **internazionalizzazione** - possibilità di trascorrere periodi all'estero (attraverso i progetti ERASMUS, ERASMUS +, Campus World) sia per attività di didattica frontale che di tirocinio

11



UNIVERSITÀ  
POLITECNICA  
DELLE MARCHE

LM in Rischio Ambientale e Protezione Civile 12

### PERCHÉ C'È BISOGNO ADESSO DI LAUREATI MAGISTRALI IN RISCHIO AMBIENTALE E PROTEZIONE CIVILE

*questo corso è stato istituito da oltre 10 anni per rispondere ad un bisogno di formazione su questi temi*

*proprio adesso stiamo assistendo ad una transizione nella quale la protezione ambientale e la protezione civile sono protagonisti*

12

UNIVERSITÀ  
POLITECNICA  
DELLE MARCHE

LM in Rischio Ambientale e Protezione Civile 13

**PERCHÉ C'È BISOGNO ADESSO DI LAUREATI MAGISTRALI IN RISCHIO AMBIENTALE E PROTEZIONE CIVILE**

**THE EUROPEAN GREEN DEAL**

- 11 dicembre 2019  
Presentazione del [Green Deal europeo](#)
- 14 gennaio 2020  
Presentazione del piano di investimenti del Green Deal europeo e del meccanismo per una transizione giusta
- 4 marzo 2020  
Proposta per una [legge europea sul clima](#) al fine di garantire un'Unione europea a impatto climatico zero entro il 2050  
Consultazione pubblica (aperta fino al 27 maggio 2020) sul [Patto europeo per il clima](#) che riunisce le regioni, le comunità locali, la società civile, le imprese e le scuole
- 10 marzo 2020  
Adozione della [strategia industriale europea](#), un piano per un'economia pronta al futuro
- 11 marzo 2020  
Proposta di un piano d'azione per l'[economia circolare](#) incentrato sull'uso sostenibile delle risorse
- 20 maggio 2020  
Presentazione della strategia ["Dal produttore al consumatore"](#) per rendere i sistemi alimentari più sostenibili
- 20 maggio 2020  
Presentazione della [strategia dell'UE sulla biodiversità per il 2030](#) per proteggere le risorse naturali fragili del nostro pianeta

*a Sustainable Europe Investment Plan will support one trillion euros of investment, over the next decade*  
*the first-ever European Climate Law, in order to make transition irreversible*  
*a Just Transition Fund will leverage public and private money with the help of the European Investment Bank*

13

UNIVERSITÀ  
POLITECNICA  
DELLE MARCHE

LM in Rischio Ambientale e Protezione Civile 14

**PERCHÉ C'È BISOGNO ADESSO DI LAUREATI MAGISTRALI IN RISCHIO AMBIENTALE E PROTEZIONE CIVILE**

**DISASTER MANAGER**

professionista della protezione civile  
norma UNI11656:2016 intitolata "Attività professionali non regolamentate - Professionista della Protezione Civile"

**l'università ha un ruolo chiave nella professionalizzazione degli esperti di protezione civile**  
(Decreto Legislativo n.1 del 2 gennaio 2018: Codice della protezione civile)

14

UNIVERSITÀ  
POLITECNICA  
DELLE MARCHE

LM in Rischio Ambientale e Protezione Civile 15

**PERCHÉ C'È BISOGNO ADESSO DI LAUREATI MAGISTRALI IN RISCHIO AMBIENTALE E PROTEZIONE CIVILE**

**LA RECENTE PANDEMIA**

*i nostri docenti .....*

*.....sono impegnati in prima fila nella gestione dell'emergenza nel GORES regionale*

*.....stanno portando avanti il monitoraggio ambientale per capire gli effetti del lock down*

**mettiamo in campo le competenze migliori in Italia per formare esperti in rischio ambientale e protezione civile**

15

UNIVERSITÀ  
POLITECNICA  
DELLE MARCHE

**Corso di Laurea Magistrale in Rischio Ambientale e Protezione Civile**

**Area SCIENZE**

Francesca Beolchini, Presidente del Corso [f.beolchini@univpm.it](mailto:f.beolchini@univpm.it)  
Anna Annibaldi, Responsabile qualità del Corso [a.annibaldi@univpm.it](mailto:a.annibaldi@univpm.it)  
[www.orienta.univpm.it](http://www.orienta.univpm.it) [orientamento@univpm.it](mailto:orientamento@univpm.it)

Dipartimento di Scienze della Vita e dell'Ambiente  
[www.disva.univpm.it](http://www.disva.univpm.it)

16