



Botanica marina - Le alghe tossiche

Prof. Stefano Accoroni

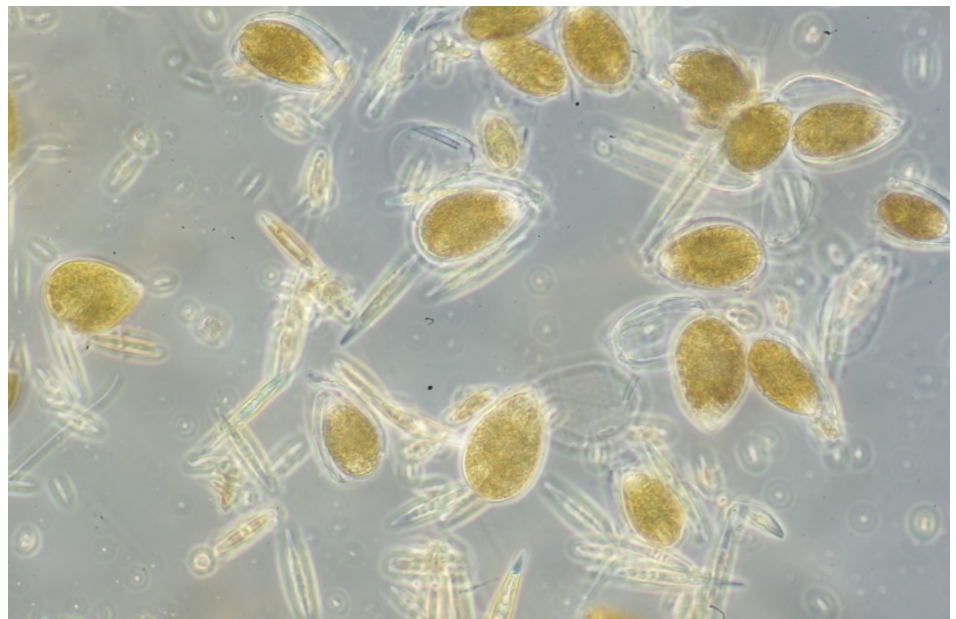
Attività della durata prevista di **2 giornate** (mattine), con l'impegno di **3h a giornata**

Programma Giorno 1

Ore (indicative) 9:00 - 12:00 Prima parte: le principali alghe produttrici di tossine responsabili di intossicazioni all'uomo che interessano le nostre coste (osservazione al microscopio di colture vive)

Programma Giorno 2

Ore (indicative) 9:00 - 12:00 Seconda parte: allestimento di colture microalgali da campioni di acqua: (i) campionamento di campioni di acqua (laghetto davanti al laboratorio) (ii) isolamento manuale tramite microcapillare



UNIVERSITÀ POLITECNICA DELLE
MARCHE

Dipartimento di Scienze della Vita e
dell'Ambiente

Via Brezze Bianche
60131, Ancona (AN)

Nucleo Didattico Tel.: 071.220.4512 Mail:
didattica.scienze@univpm.it

Segreteria Amministrativa e Contabile Tel.: 071.220.4991 Mail:
dip.disva@univpm.it

Posta elettronica certificata: direttore.disva@pec.univpm.it

Materiali e metodi utilizzati

(presso il laboratorio didattico del Dipartimento di Scienze della Vita e dell'Ambiente)

- ⇒ bottiglie/fiaschette
- ⇒ terreno di coltura
- ⇒ beute/pipette Pasteur/tubi in vetro
- ⇒ piastre per incubazione
- ⇒ microcapillare